

alluminio legno

finestre®
FENIX



Fenix 560 Alluminio Legno

La resistenza dell'alluminio e la naturalezza del legno in una finestra di concezione avanzata in grado di garantire prestazioni eccellenti. Le due anime della finestra, alluminio all'esterno, legno all'interno, sono unite mediante l'utilizzo di tasselli di nylon che consentono la più completa libertà di movimento fra i due materiali ed eliminano il rischio di formazione della condensa.

Le caratteristiche strutturali della finestra Fenix 560* consentono di risolvere qualsiasi esigenza progettuale, inserendosi perfettamente in ogni ambiente abitativo.

* Disponibile nelle versioni Classic e Fashion.

Finestre alluminio legno. Forti fuori, belle dentro.

Sistema alluminio legno, il bello che hai dentro.

ISOLAMENTO TERMICO



la finestra 560 possiede un ottimo potere termoisolante. Il basso valore di trasmittanza termica consente di ottenere ambienti caldi in inverno e freschi in estate.

ISOLAMENTO ACUSTICO



grazie alla struttura che consente di ottenere una tenuta all'aria "classe 3" ed al potere fonoisolante del vetro, la 560 garantisce un ottimo isolamento acustico, in linea con la normativa vigente (D.leg. 477/97).

RISPARMIO ENERGETICO



un buon isolamento termico garantisce una riduzione dei consumi energetici, un risparmio sulle spese di riscaldamento e condizionamento oltre ad una minor emissione di sostanze nocive per l'ambiente.

55% SGRAVI FISCALI



è la detrazione consentita dalla Finanziaria per le spese di acquisto di nuove finestre che comportino un miglioramento delle prestazioni termiche.

CARATTERISTICHE PRODOTTO

Esterno: profili in alluminio estruso, lega EN AW 6060, in osservanza alle norme UNI 9006/1. Il trattamento superficiale dei profilati in alluminio è conforme alle normative Qualanod per l'ossidazione anodica e Qualicoat per la verniciatura a fuoco che avviene con l'impiego di polveri epossidiche termoindurenti.

Interno: masselli in legno di prima scelta nelle essenze di Ciliegio, Frassino, Rovere, Acero, Noce canaletto ed altre a richiesta, ottenuti mediante una procedura che si articola attraverso le fasi della scorniciatura, levigatura, tinteggiatura, finitura con mano di opaco, apposizione di pellicola protettiva.

VETRATURA

I vetri applicati nelle ante mobili sono del tipo vetrocamera, con caratteristiche diverse in funzione di diverse esigenze: "tradizionale", "bassoemissivo", a "controllo solare", "fonoisolante", "autopulente", "antiefrazione". Tutti garantiscono un notevole risparmio sui costi di riscaldamento e condizionamento nel rispetto delle nuove norme sull'efficienza energetica degli edifici.

PRESTAZIONI

I profilati composti alluminio e legno sono uniti mediante l'impiego di blocchetti di nylon che favoriscono la libertà di movimento fra i materiali, evitando la formazione di condensa per trasmittanza delle diverse temperature esistenti tra interno ed esterno. Il sistema di tenuta all'aria e all'acqua si ottiene con l'inserimento di guarnizioni in EPDM e l'utilizzo di angoli vulcanizzati che assicurano la continuità del giunto elastico. L'unione degli angoli dei profilati in alluminio è realizzata con la tecnica della "cianfrinatura", procedura articolata in due fasi:

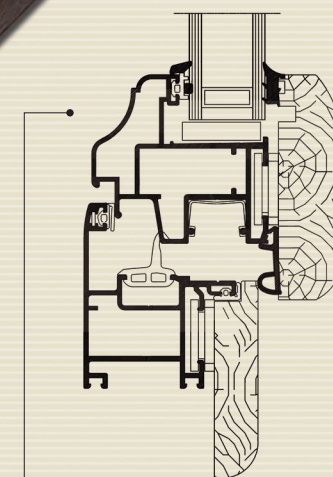
- inserimento di squadrette in alluminio estruso punzonate
- inserimento di collante espanso poliuretano.

Il sistema di chiusura è assicurato dall'impiego di ferramenta perimetrale in acciaio, in grado di garantire grande funzionalità nelle varie tipologie di aperture, con diversi gradi di antieffrazione.

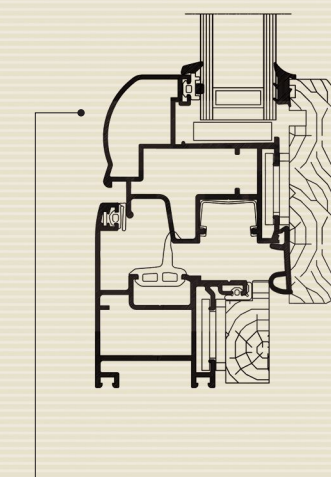
Il serramento è corredato di guarnizioni interne in tinta con il legno e di accessori dalle finiture particolari.



Azienda Certificata
UNI EN ISO 9001:2000



CLASSIC



FASHION

SISTEMA ALLUMINIO LEGNO

Scheda Tecnica

Sezione telaio (all.+ legno)	56 mm
Sezione anta (all.+ legno)	83,1 mm
Sovrapp. aletta telaio muro	25 mm
Sormonto anta telaio	6,6 mm
Larghezza max sede vetro	26 mm

Le caratteristiche dimensionali sono conformi alle norme vigenti